

CYNGOR SIR YNYS MÔN	
ADRODD I:	Pwyllgor Sgriwtini Corfforaethol
DYDDIAD:	28/10/2013
SWYDDOG ARWEINIOL:	Pennaeth Gwasanaethau Oedolion
TEITL:	Perfformiad Gwasanaethau Oedolion - Chwarter 1
CYFARWYDDWR:	Cyfarwyddwr Corfforaethol Cymuned
DEILYDD PORTFFOLIO:	Cynghorydd Kenneth Hughes
PWRPAS YR ADRODDIAD	<ol style="list-style-type: none"> 1. Adrodd ar gamau sy'n cael eu cymryd i fynd i'r afael â meysydd gwasanaeth lle mae'r Statws CAG yn Goch; 2. Darparu'r Sgorgerdyn Gwasanaeth ochr yn ochr â'r Sgorgerdyn Corfforaethol.

1. CYD-DESTUN

1.1 Bydd yr Aelodau'n gwybod i'r Pwyllgor Sgriwtini Corfforaethol yn ei gyfarfod ar 29 Gorffennaf 2013 ystyried Sgorgerdyn Corfforaethol Chwarter 1 (Ebrill - Mehefin 2013). Roedd y Sgorgerdyn wedi ei ddatblygu i nodi ac i roi gwybodaeth am gynnydd yn erbyn dangosyddion o dan 4 maes allweddol:-

- Rheoli Pobl;
- Rheolaeth Ariannol;
- Rheoli Perfformiad;
- Gwasanaeth i'r Cwsmer.

Roedd y dangosyddion hyn yn darparu ar gyfer un rhan o'r naratif cyffredinol ar berfformiad o fewn y Gwasanaeth.

1.2 Roedd y dangosyddion perfformiad Gwasanaeth Oedolion canlynol yn cario statws CAG coch ar ddiwedd Chwarter 1 (Ebrill – Mehefin 2013):-

- Y ganran o Ofalwyr oedolion a gafodd asesiad neu adolygiad o'u hanghenion yn ystod y flwyddyn (SCA / 018b);
- Lefelau salwch a % y cyfweliadau dychwelyd i'r gwaith (RTW) a gwblhawyd yn unol ag amserlenni corfforaethol a gyhoeddwyd.

2. TRAFODAETH

2.1 Bydd y Pwyllgor Sgriwtini yn cofio iddo ofyn am:-

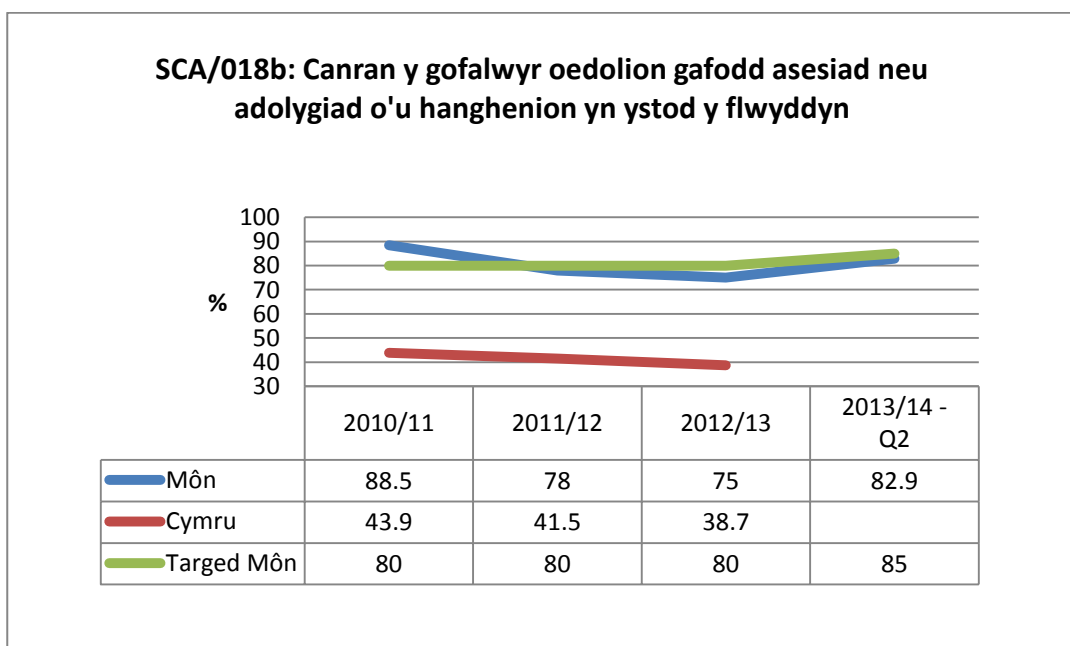
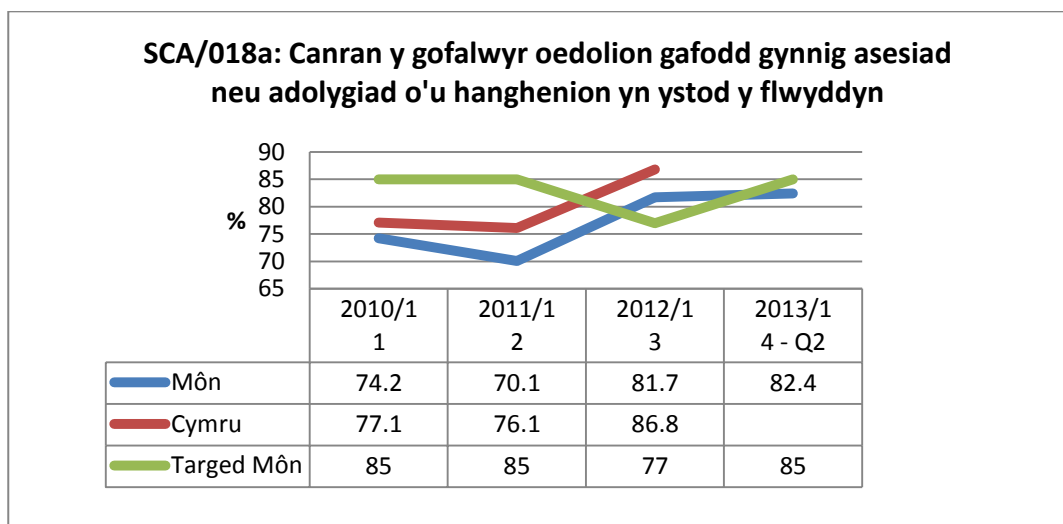
- Adroddiad ar gamau sy'n cael eu cymryd i fynd i'r afael â'r meysydd Gwasanaeth gyda statws CAG Coch;
- Y Gwasanaeth i ddarparu ei Sgorgerdyn Gwasanaeth mewnol ochr yn ochr â'r fframwaith Gorfforaethol.

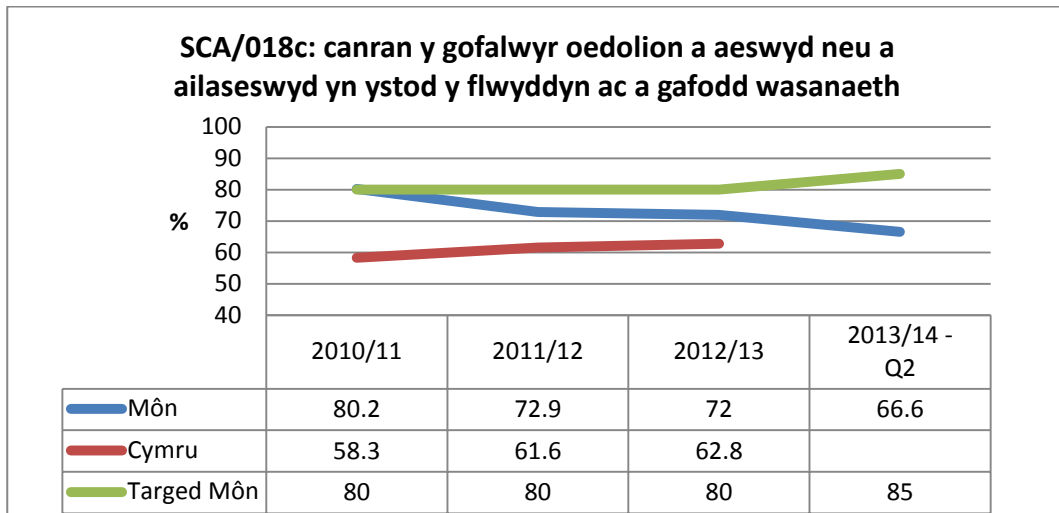
2.2 Dangosyddion Perfformiad Cenedlaethol i Gefnogi Gofalwyr Anffurfiol

2.2.1 Mae perfformiad Awdurdod Lleol o ran cefnogi gofalwyr anffurfiol yn cael ei fesur yn erbyn cyfres o 3 Dangosydd Perfformiad Cenedlaethol gan Lywodraeth Cymru. Mae rhyngberthynas rhwng y 3 dangosydd. Mae'n ddoeth felly edrych ar draws y gyfres o ddangosyddion perfformiad sy'n ymwneud â'n cefnogaeth ni i ofalwyr anffurfiol er mwyn ffurfio safbwynt cyfan o'n perfformiad lleol a chyfeiriad ein taith. Nodir y dangosyddion hyn isod:-

- Y ganran o ofalwyr oedolion y cynigiwyd iddynt asesiad neu adolygiad o'u anghenion yn ystod y flwyddyn (SCA/018a);
- Canran gofalwyr oedolion a gafodd asesiad neu adolygiad o'u hanghenion yn ystod y flwyddyn (SCA/018b);
- Y ganran o ofalwyr oedolion a aseswyd neu a ailaseswyd yn ystod y flwyddyn ac a gafodd wasanaeth (SCA/018c).

2.2.2 Mae Perfformiad Gwasanaeth Chwarter 1 i'w weld isod yng nghyd-destun perfformiad cyfartaleddog cenedlaethol y flwyddyn ddiwethaf (h.y. 2012/13):-





2.2.3 Ein Siwrne i Wella Hyd yn Hyn

Mae cefnogi gofalwyr yn un o brif feysydd blaenoriaeth y Gwasanaethau Oedolion. Yn dilyn ymarfer ymgynghori yn ddiweddar, (a gynhaliwyd yn ystod mis Hydref, 2013 gyda Gofalwyr sydd wedi eu cofrestru gyda'r Adran Gwasanaethau Cymdeithasol a Gwasanaeth Cynnal Gofalwyr) fe ddywedwyd yn glir bod cefnogi gofalwyr anffurfiol yn gydran allweddol gyda sicrhau bod defnyddwyr gwasanaeth yn parhau'n annibynnol ac yn dal i fyw yn eu cartrefi. Mae data o Gyfrifiad 2011 yn dweud bod dros 7000 o bobl yn darparu gofal di-dâl ond dim ond 1000 o ofalwyr sy'n wybyddus i'r Gwasanaethau Cymdeithasol a'r Gwasanaeth Cynnal Gofalwyr (mudiad 3ydd Sector sy'n cynnig cefnogaeth i ofalwyr).

Mae ein Sgorgerdyn Perfformiad Gwasanaeth mewn perthynas â'r dangosyddion perfformiad hyn ynghlwm (**ATODIAD 1**). Hwn yw ein model Rheoli Gwasanaeth mewnol sy'n cynnwys y naratif/stori leol y tu ôl i'r data. Mae Sgorgardiau Gwasanaeth yn arf pwysig ar gyfer monitro perfformiad i reolwyr yn ogystal â diagnostig i roi gwybodaeth ar gyfer camau gwella/adfer.

2.2.4 Cynnydd Hyd yn Hyn

Rydym wedi atgyfodi'r Bwrdd Partneriaeth Gofalwyr gyda golwg ar wella gweithio ar y cyd rhwng asiantaethau a chyd-gynhyrchu gwasanaethau a chyfleon i gefnogi gofalwyr anffurfiol. Mae'r Awdurdod Lleol hefyd wedi penodi Eiriolydd Gofalwyr fydd yn cynrychioli'r Awdurdod pan fo angen hyrwyddo materion Gofalwyr ar lefel leol a hwyluso gweithio cydweithredol rhwng Adrannau'r Cyngor er mwyn cynnig cefnogaeth i ofalwyr.

Rydym wedi cynnal rhaglen ymgysylltu gynhwysfawr gyda gofalwyr gyda dros 100 gofalwyr yn ymateb i holiadur a grwpiau ffocws a gynhaliwyd gan y Gwasanaeth Cynnal Gofalwyr. Bydd y wybodaeth hon yn bwydo i mewn i ddatblygu strategaeth gomisiynu i ofalwyr fydd hefyd yn cael ei hystyried a'i chymeradwyo gan yr Uwch Dîm Arweinyddiaeth (UDA) a'r Pwyllgor Gwaith yn y Flwyddyn Newydd.

Rydym wedi nodi rhai anawsterau posibl yn y ffordd yr ydym yn casglu data yn electronig, ac rydym wedi cyflwyno mesurau o fewn ein systemau cofnodi

electronig sy'n annog ymarferwyr i gofnodi ac egluro'r amgylchiadau lle nad yw asesiadau gofalwyr wedi cael eu cynnig.

Yn ogystal, rydym wedi dechrau deialog gyda chydweithwyr iechedd ym Mwrdd Iechyd Prifysgol Betsi Cadwaladr i sicrhau bod data am ofalwyr mewn timau Iechyd Meddwl yn dod ar gael i ni. Mae hyn yn fater sy'n derbyn sylw yn lleol a hefyd yn rhanbarthol.

CAMAU NESAF WEDI'U BLAENORIAETHU-CHWARTER 3 (Medi – Rhagfyr 2013)

- Cynhyrchu pecyn gwybodaeth sy'n rhoi i ofalwyr yr wybodaeth y maent ei hangen, y gallant ei deall yn hawdd, ac sy'n gwneud y cysylltiadau angenrheidiol rhwng gwasanaethau ac yn dweud wrthynt faint fydd y gwasanaeth yn ei gostio.
- Gweithio mewn partneriaeth gyda darparwyr 3^{ydd} sector i ddatblygu gwasanaethau yn unol â bwriadau comisiynu.
- Sefydlu fforwm gofalwyr ac ystod o grwpiau cefnogi cymheiriaid, meithrin rôl "gofalwr arbenigol" i roi cyfleon i rannu profiad.
- Hyrwyddo rôl y Pencampwr Gofalwyr a datblygu cysylltiadau clir gyda gofalwyr fel bod y rôl yn cael ei hystyried fel llais ar faterion gofalwyr.
- Hyrwyddo mabwysiadu polisi 'Gofalwyr yn y Gwaith' gan yr Awdurdod.

2.3 PERFFOMIAD Y GWASANAETHAU OEDOLION PARTHED ABSENOLDEB SALWCH

2.3.1 Mae'r Awdurdod Lleol yn monitro dwy agwedd benodol ar absenoldeb salwch drwy gyfrwng ei Sgorgerdyn Corfforaethol:-

- Nifer y dyddiau o salwch i bob gweithiwr yn erbyn targed corfforaethol
- Graddfa cwblhau'r Cyfweiliadau Dychwelyd i'r Gwaith (RTW).

2.3.2 Mae'r tabl canlynol yn dangos Perfformiad Gwasanaeth Chwarter 1 yn erbyn y targedau Corfforaethol sydd wedi eu cyhoeddi-

Tabl 1: Perfformiad gwasanaeth yn erbyn targedau Corfforaethol - Chwarter 1

Mesur Perfformiad	Chwarter 1 Gwirioneddol	Chwarter 1 Targed	Nodyn
Nifer dyddiau salwch yn ôl y gweithiwr	4.1 dydd / gweithiwr	2.4 dydd / gweithiwr	71% dros darged
% Cyfweiliadau Dychwelyd i'r Gwaith a gwblhawyd	39%	90%	

2.3.3 Ein Siwrne Wella Hyd yn Hyn

Mae Gwasanaethau Oedolion wedi cynnal adolygiad o'r holl system yng nghyswllt ei brosesau monitro absenoldeb salwch. Cymerwyd y camau canlynol yn ystod Awst a Medi 2013:

- Rhoi negeseuon i atgoffa staff am yr hyn a ddisgwylir ganddynt yn ystod cyfnod o absenoldeb salwch (h.y. y prosesau hysbysu) ac ar eu dychwelyd i'r gwaith wedi hynny;
- Cyngor yn cael ei ail roi i reolwyr ar gydymffurfio gyda'r polisiau absenoldeb salwch Corfforaethol;
- Proses fewnol symlach yn cael ei chyflwyno ar gyfer cwblhau cyfweiliadau dychwelyd i'r gwaith;
- Atgyfnerthu pwysigrwydd cwblhau'r cyfweiliadau dychwelyd i'r gwaith mewn da bryd (h.y. targed corfforaethol cyhoeddedig – o fewn 5 diwrnod gwaith);
- Gwell atebolrwydd drwy rannu data perfformiad absenoldeb salwch pob tîm gyda rheolwyr;
- Gwell fonitro perfformiad absenoldeb salwch e.e. rhannu absenoldebau tymor byr a hirdymor mewn data a gyhoeddir;
- Sicrhau bod pawb yn deall y gweithdrefnau ar gyfer rheoli absenoldebau hirdymor;
- Annog rheolwyr i wneud defnydd llawn o'r cyfleuster Amdanaf i ar y Mewnwyd Corfforaethol fel arf pwerus i reolwyr fonitro cofnodion absenoldeb salwch staff unigol yn ogystal ag amlygu patrymau o absenoldeb.

2.3.4 Y cynnydd hyd yn hyn:

Er ei bod yn rhy fuan i allu gweld effaith lawn y camau uchod, mae'r hyn a welwyd yn barod yn galonogol gyda chyfeiriad clir i'r daith a chyda gosod y Gwasanaeth ar siwrne i wella. Mae'r data dangosol o Ebrill i Awst fel a ganlyn:

Tabl 2: Perfformiad gwasanaeth yn erbyn targedau Corfforaethol - Ebrill i Awst

Mesur Perfformiad	Ebrill i Awst Gwirioneddol	Ebrill i Awst Targed	Nodyn
Nifer dyddiau salwch y gweithiwr	6.5 dydd / gweithiwr	4 dydd / gweithiwr	63% dros y targed
Nifer dyddiau absenoldeb salwch ac eithrio hirdymor	3.7 dydd / gweithiwr	4 dydd / gweithiwr	8% dan y targed
% cyfweiliadau dychwelyd i'r gwaith a gynhaliwyd	51%	90%	Chwarter 1 = 39% gwirioneddol
% cyfweiliadau dychwelyd i'r gwaith a gynhaliwyd o fewn 5 diwrnod gwaith i ddychwelyd i'r gwaith	30%	90%	Chwarter 1 = 26% gwirioneddol

Tabl 3: Perfformiad gwasanaeth yn erbyn targedau Corfforaethol - Awst yn unig

Mesur Perfformiad	Awst yn unig Gwirioneddol	Awst yn unig Targed	Nodyn
Nifer dyddiau salwch y gweithiwr	0.86 dydd / gweithiwr	0.8 days / gweithiwr	8% dros y targed
Nifer dyddiau absenoldeb salwch ac eithrio	0.5 dydd / gweithiwr	0.8 days / gweithiwr	38% dan y targed

hirdymor			
% cyfweiliadau dychwelyd i'r gwaith a gynhaliwyd	75%	90%	Chwarter 1 = 39% gwirioneddol
% cyfweiliadau dychwelyd i'r gwaith a gynhaliwyd o fewn 5 diwrnod gwaith i ddychwelyd i'r gwaith	67%	90%	Chwarter 1 = 26% gwirioneddol

CAMAU NESAF A FLAENORIAETHWYD – CHWARTER 3 (Medi – Rhagfyr 2013)

Gyda golwg ar sicrhau siwrne wella fydd yn un gynaliadwy, mae'r camau canlynol wedi eu blaenoriaethu gan y Tîm Rheoli Gwasanaeth yn ystod Chwarter 3:-

- Parhau i fonitro data perfformiad yn fisol;
- Cyfathrebu parhaol a rheolaidd gyda rheolwyr llinell – fel dull o atgyfnerthu negeseuon allweddol
- Gweld gwelliant pellach yn y Gwasanaeth o ran % y cyfweiliadau dychwelyd i'r gwaith a gwblheir o fewn 5 diwrnod gwaith.

3 ARGYMHELLION

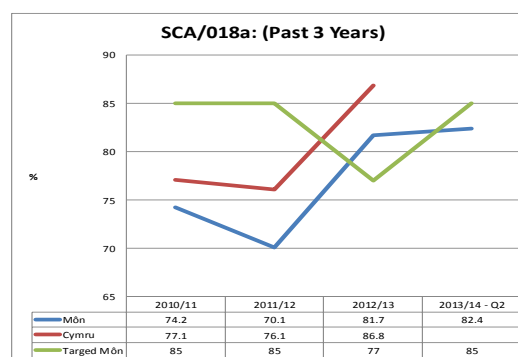
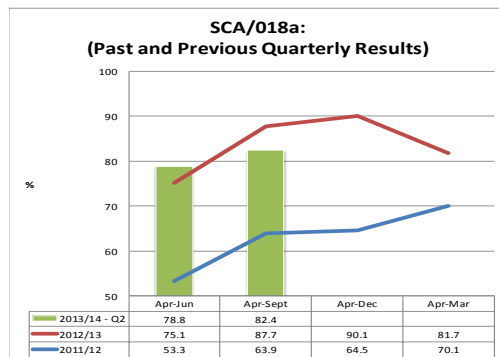
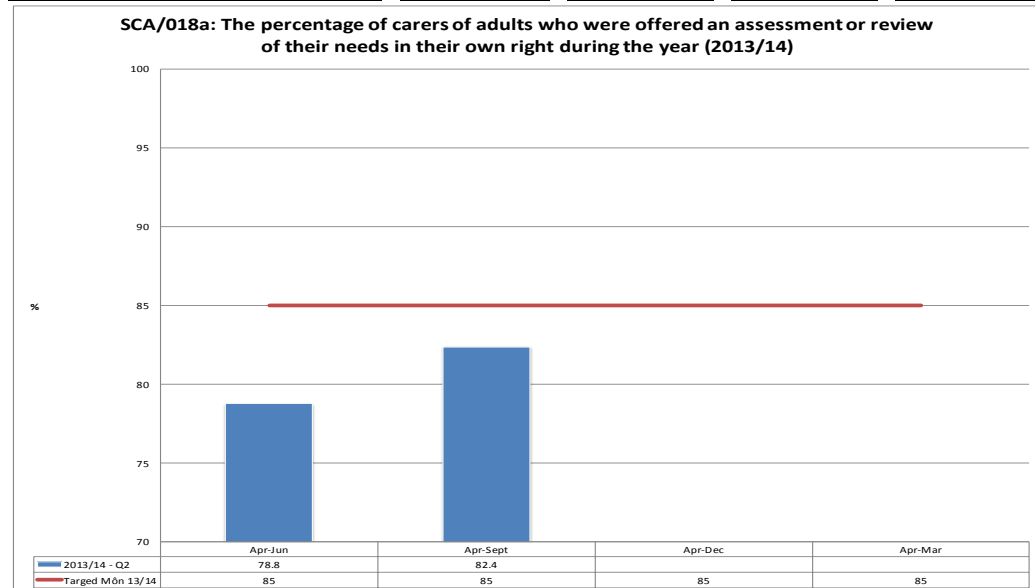
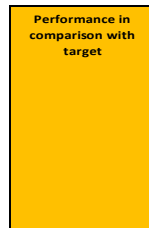
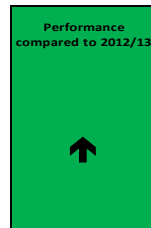
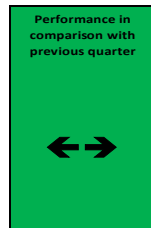
Ffurio barn sgrwtini o amgylch y camau gweithredu a gymerwyd gan Wasanaethau Oedolion i gyfarch y meysydd canlynol lle mae statws CAG yn GOCH:-

- 3.1.1 Cefnogaeth i Ofalwyr Anffurfiol – canran y gofalwyr sydd wedi derbyn asesiad neu adolygiad o'u anghenion (SCA/018b)
- 3.1.2 Absenoldeb salwch a chanran cwblhau cyfweiliadau Dychwelyd i'r Gwaith

SCA/018a: The percentage of carers of adults who were offered an assessment or review of their needs in their own right during the year

Perchennog / Owner:	Anwen Davies
Mesurydd yma yn berthnasol i / Measure relevant to:	Iola Richards and Barbara Williams
Amlder Casglu / Collection Frequency:	Monthly
Chwartil / Quarter:	2
Dyddiad Adrodd / Report Date:	31/09/2013

Anglesey Target 2013 / 14
85.00%
PI Target - High number



Stori y tu ol i'r Perfformiad

Mae asesu a chefnogi gofaluwr anffurfiol yn bwysig i ni. Rydym yn disgwyl gallu tystioli perfformiad wedi'i gynnal yn ystod 2013.

Rhwng Ebrill a diwedd Medi gwelwyd 82.4% o ofaluwr anffurfiol yn cael cynnig asesiad neu adolygiad o'u hanghenion eu hunain. Mae hyn ychydig yn well na'n perfformiad 0 81.7% yn ystod 2012/13 ond yn parhau i fod o dan gyfartaledd Cymru ar gyfer 2012/13 - 86.8%.

Cyfrifir y dangosydd perfformiad yma - $351/426 \times 100$. O ganlyniad yn dangos nad yw 75 o glentau wedi cael cynnig asesiad.

Gweithredu Gwella Pellach

- ymdrechion wedi'u targedu pellach i wella perfformiad ar draws yr holl grwpiau defnyddwyr Oedolion
- Mae'r Gwasanaeth wedi cymryd camau i wella mewnbwn data trwy ofyn am esboniad paham nad yw asesiad wedi'i gynnig. Rhagdybiwn y bydd hyn yn cael effaith positif ar ganlyniadau chwarter 3 a chwarter 4 gan y byddem yn gallu uchafu data sydd wedi'i fewnbynnu'n anghywir i'r systemau trwy edrych ar y rhesymau dros beidio a chynnig asesiad. Enghraifft o ddata anghywir wedi'i fewnbynnu i'r system fyddai gostyngiad ar y sgrin yn dangos fel "Ni gynigwyd asesiad gofaluwr" yn lle'r gostyngiad ar y sgrin yn dangos "Nid yw'n berthnasol" gan nad oes gofaluwr gan y client.

Description

Numerator: The number of carers (of adults) aged 18 or over known to social services who were offered an assessment or review of their needs in their own right during the year

Denominator: The number of carers (of adults) aged 18 or over known to social services

Formula: $\frac{\text{Numerator} \times 100}{\text{Denominator}}$

SCA/018b: The percentage of carers of adults who had an assessment or review of their needs in their own right during the year

Perchennog / Owner:	Anwen Davies
Mesur yd yma yn berthnasol i / Measure relevant to:	Iola Richards and Barbara Williams
Amlder Casglu / Collection Frequency:	Monthly
Chwartil / Quarter:	2
Dyddiad Adrodd / Report Date:	31/09/2013

Anglesey Target
2013 / 14

85.00%

PI Target -
High number

Performance in
comparison with
previous quarter



Performance
compared to 2012/13



Performance in
comparison with
target

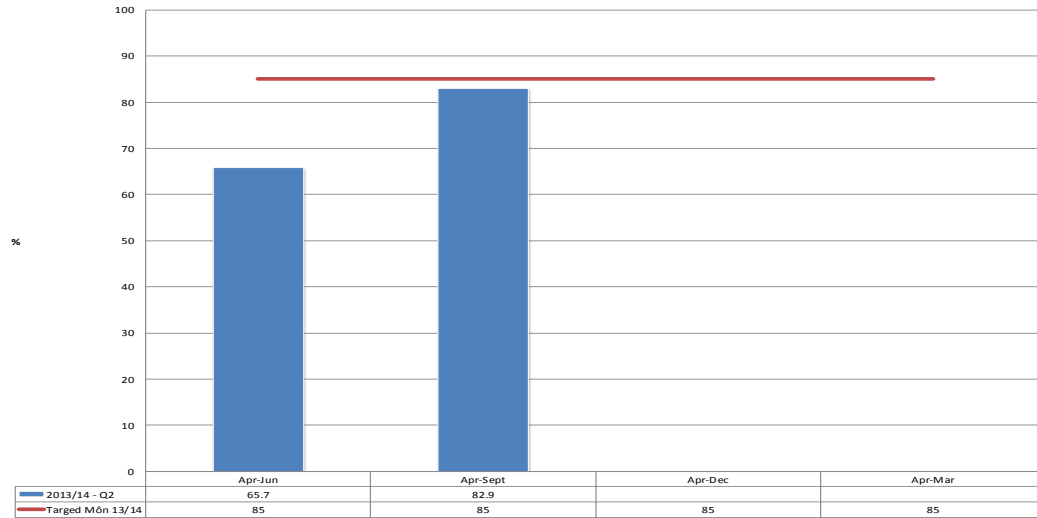
Stori y tu ol i'r Perfformiad

Rhwng Ebrill a diwedd Medi gwelwyd bod 82.9% o ofalwyr a gafodd gynnis asesiad wedi derbyn yr asesiad sy'n uwch na'r perfformiad yn ystod 2012/13 o 75%. Mae'r perfformiad yma hefyd yn sylweddol uwch na'r gyfartaledd yng Nghymru ym 2012/13 o 38.7%

Cyfrifir y dangosydd yma - $290/350 \times 100$.

Canlyniad oedd 60 client nad oedd wedi derbyn yr asesiad a gynigwyd iddynt. O rain, gwelwyd 50 o glientau a gynigwyd asesiad iddynt yn gwrthod a 10 client wedi nodi dymuniad i dderbyn asesiad ond heb ei dderbyn hyd yma.

SCA/018b: The percentage of carers of adults who had an assessment or review of their needs in their own right during the year (2013/14)



Gweithredu Gwella Pellach

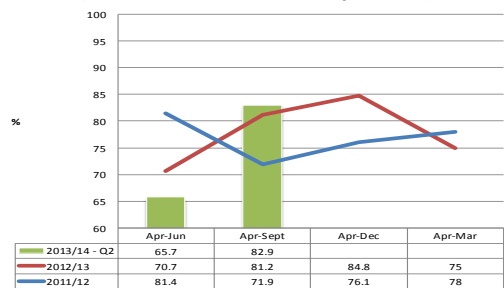
- Mae'r Gwasanaeth wedi cymryd camau i sicrhau y cwblhewr asesiadau ac adolygiadau swyddogion gofalwyr yn ystod cyfnodau salwch gan weithwyr cymdeithasol yn y Gwasanaeth oedolion

- Ymdrechion wedi'u targedu i wella perfformiad ymhellach ar draws yr holl grwpiau defnyddwyr oedolion

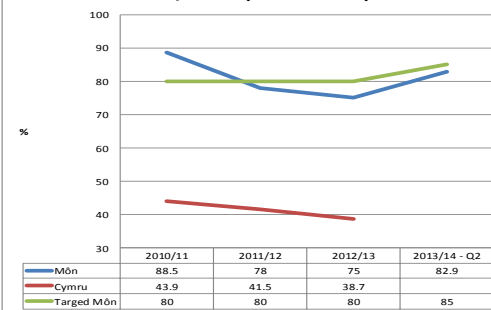
- monitro misol parhaus o berfformiad gydag unrhyw faterion data yn cael eu trosglwyddo i arweinyddion tim

- Rydym wedi cymryd camau i dracio'r 10 client yn disgwyl asesiad er mwyn cadarnhau a oes angen asesiad. Bydd canlyniad yr awdit yma'n rhoi gwybod i ni o'r angen i ddynodi asesiad a fydd yn cael ei olrhain yn gyflym er mwyn sicrhau ein bod yn cyfarch anghenion gofalwyr.

SCA/018b:
(Past and Previous Quarterly Results)



SCA/018b: (Past 3 Years)



Description

Numerator: The number of carers (of adults) aged 18 or over known to Social Services who were assessed or re-assessed in their own right during the year

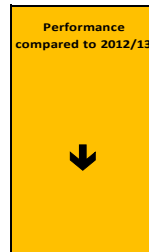
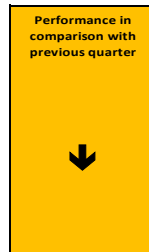
Denominator: The number of carers (of adults) aged 18 or over known to Social Services who were offered an assessment or review of their needs in their own right during the year

Formula: $\frac{\text{Numerator} \times 100}{\text{Denominator}}$

SCA/018c: The percentage of carers of adults who were assessed or re-assessed in their own right during the year who were provided with a service

Perchennog / Owner:	Anwen Davies
Mesurydd yma yn berthnasol i / Measure relevant to:	Iola Richards and Barbara Williams
Amlder Casglu / Collection Frequency:	Monthly
Chwarter / Quarter:	2
Dyddiad Adrodd / Report Date:	31/09/2013

Anglesey Target 2013 / 14	75.00%
PI Target - High number	



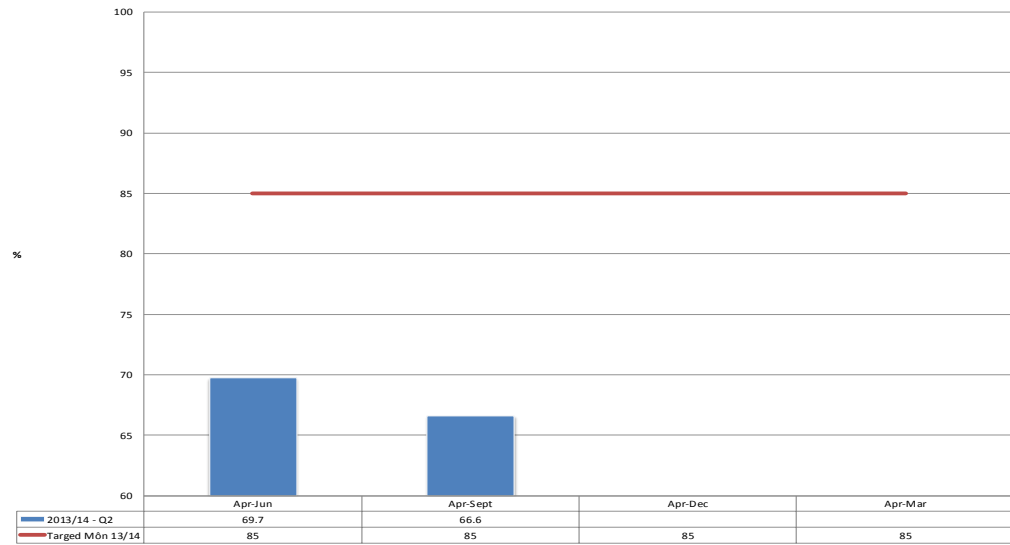
Stori y tu ol i'r Perfformiad

Rydym wedi parhau i dystiola ein buddsoddiad a chefnogaeth i ofalwyr ar draws yr holl grwpiau defnyddwyr a cheisir sicrhau y rhoddir cyfleoedd i ofalwyr ymgymryd a gweithgareddau ysturlon y tu allan i'r rol ofalu. Un maes sy'n heuddu sylw arbennig ydy'n ymdrechion wrth geisio sicrhau ymgysylltiad mwy ysturlon o ofalwyr fel cyfranogwyr hyfforddi a hyfforffwyr. Mae cydnabod rol arbenigol amhrisiadwy gofalwyr a hwyluso cyflwyno eu negeseuon pwerus i'n grwpiau staff wedi bod yn flaenoriaeth i ni.

Rhwng Ebrill a diwedd Medi gwelwyd 66.6% o ofalwyr anffurfiol a oedd wedi'u hasesu neu ail-asesu yn derbyn gwasanaeth sydd uwchben y Gyfartaledd Genedlaethol (62.8%). Mae hyn fodd bynnag islaw ein perfformiad yn ystod 2012/13 o 72%

Cyfrifir y dangosydd yma - $193/290 \times 100$
 Canlyniad yw 97 o ofalwyr nad oeddent wedi derbyn gwasanaeth yn sgil asesiad. O rain, darparwyd gwybodaeth am wasanaethau y gallai fod o gymorth i 51 - a hynny yn lle gwasanaeth fel y diffinir gan y dangosydd. Roedd 46 wedi'u dyrannu i'r tim gofalwyr ond nid oedd y canlyniadau ar gael ar adeg adrodd ar gyfer y dangosydd perfformiad.

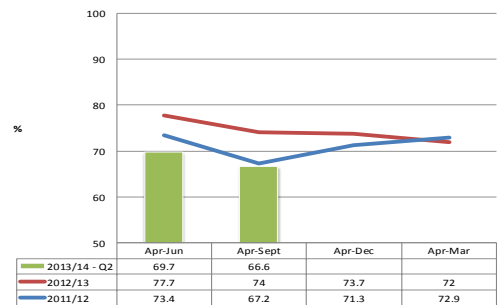
SCA/018c: The percentage of carers of adults who were assessed or re-assessed in their own right during the year who were provided with a service (2013/14)



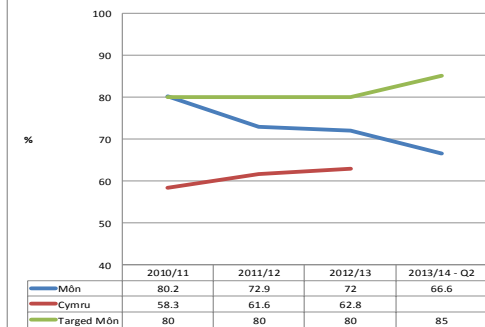
Gweithredu Gwella Pellach

- monitro misol parhaus o berfformiad - mae'n debygol y byddai oedi wrth fewnynnu data wedi cael effaith negyddol ar y data a adroddwyd
- wedi adnabod yr angen i adolygu ac addasu'r daenlen gofalwyr i hyrwyddo mewnbynnu amserol y data sy'n adlewyrchu canlyniad penodol i ofalwyr
- Datblygu ymhellach ein fframwaith strategol lleol i gefnogi gofalwyr trwy sicrhau bwriadau comisiynnu a blaenoriaethau datblygu wedi'u cyhoeddu
- Grymuso a gwella sgiliau gofalwyr wedi'u blaenoriaethu yn ein Strategaeth Datblygu'r Gweithlu.

SCA/018c (Past and Present Quarterly Results)



SCA/018c: (Past 3 Years)



Description

Numerator: The number of carers (of adults) aged 18 or over known to Social Services who were assessed or re-assessed in their own right during the year who were provided with a service

Denominator: The number of carers (of adults) aged 18 or over known to Social Services who were assessed or re-assessed in their own right during the year

Formula: $\frac{\text{Numerator} \times 100}{\text{Denominator}}$